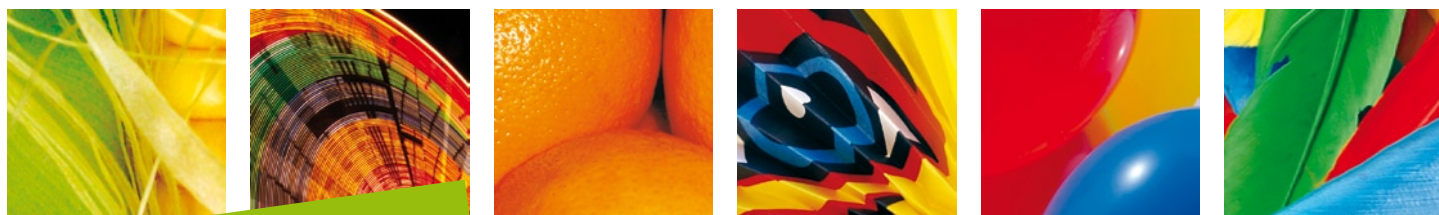


# INKREDIBLE - światowa ekspansja - nowe serie farbowe *hubergroup*



Niewiarygodne,  
co mogą  
te farby.

Farby INKredible *hubergroup* wyznaczają nowe standardy w technice offsetowego druku arkuszowego. To farby, które już dziś spełniają oczekiwania przyszłości.

**Niewiarygodne, ale prawdziwe!**

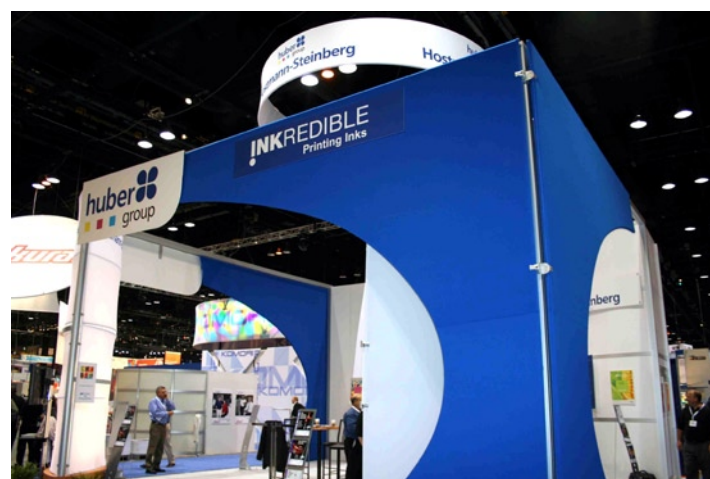


Konferencja w Indiach

Wprowadzenie nowych serii farbowych **INKredible** dla offsetu arkuszowego oraz rolowego rozpoczęło się na początku tego roku w Indiach. Następnie nowości zaprezentowane zostały w USA oraz Kanadzie, aż wreszcie dotarły do Europy. Ciągłe prace nad rozwojem w zakresie surowców, nowoczesnych receptur oraz nowatorskiego procesu produkcji pozwoliły na osiągnięcie nowych standardów w zakresie farb skalowych.



Spotkanie przedstawicieli *hubergroup* w Celle



Stoisko targowe INKredible w Chicago

W połowie lat dziewięćdziesiątych koncern *hubergroup* przyjął nową strategię działania, wykorzystując koncepcje i idee chemików zajmujących się surowcami do optymalizacji procesu produkcji farb. Wynikiem tej współpracy było powstanie technologii HIT, a tym samym nowych serii farb, które przez wiele lat wyznaczały wzór standardów jakości. Zaawansowany postęp techniczny maszyn drukujących, a także rosnące wymagania dzisiejszej poligrafii odnośnie standaryzacji stale wymuszają i jednocześnie stymulują rozwój w zakresie doboru surowców, receptur i procesów produkcji farb drukowych.

Drukarze domagają się produktów, które zachowywałyby się bez zarzutu pod względem szybkości schnięcia, odporności na ścieranie, czy też potrzeby zwiększenia przestrzeni barw możliwych do zreprodukowania oraz wielu innych trudnych parametrów druku. Szybkość ustalania się równowagi farbowo-wodnej oraz skrócenie czasu realizacji zleceń determinują opłacalność realizacji niskonakładowych prac. Te wszystkie oczekiwania koncern *hubergroup* spełnia, wprowadzając nową technologię wytwarzania farb **!NKredible**.



## Standardowe właściwości wszystkich farb serii !NKredible:

- Miękka, płynna konsystencja umożliwiająca optymalny transfer farby w zespole drukującym
- Wysoka ostrość punktu rastrowego zapewniająca kontrastowy wydruk i zoptymalizowane przyjmowanie farby przez farbę (trapping)
- Najwyższa stabilność podczas druku nakładu, przy jednocześnie niewielkiej ilości makulatury początkowej, poprzez poprawioną charakterystykę ustalania się równowagi farbowo-wodnej
- Możliwość stosowania do druku ze zredukowaną ilością lub bez alkoholu
- Kolorystyka zgodna z normą DIN ISO 2846-1 lub 12647-2

Ponadto poszczególne serie farb charakteryzują się specyficznymi właściwościami, które zostały w skrócie przedstawione w tabeli, w celu ułatwienia doboru właściwej serii do profilu produkcji i oczekiwań użytkowników. Pełną wersję informacji technicznych znajdą Państwo na stronie [www.mhp.com.pl](http://www.mhp.com.pl)

O szczegóły oferty proszę pytać także naszych techników.

## Zestawienie właściwości

Serie farb	RESISTA®	RAPIDA®	REFLECTA®	IMPRESSION®	SURPRIZE®	PERFEXION®
Zasychanie w kałamarzu	F N	F	F	F	F	F
Ostrość punktu	8	9	8	9	10	9
Połysk	9	9	10	9	9	10
Wsiąkanie w podłoże	7	9	6	8	10	7
Odporność na ścieranie	10	7	8	10	7	8
Możliwość dalszej obróbki	8	9	7	9	10	8
Druk z odwracaniem	8	3	10	8	3	10
Do papierów niepowlekanych i matowych powlekanych	10	8	8	10	8	8

1 : niska    10 : wysoka    F : fresh    N : szybkooschnąca

Produkty o nazwach znanych naszym odbiorcom, ale w odmienionej formie, a więc **Resista, Rapida i Reflecta** oraz zupełnie nowe **Impression, Surprise i Perfexion**, dostępne są już w naszych Oddziałach.

W listopadzie tego roku wprowadzone zostaną na rynek również farby rolowe w technologii INKredible. Rodzina farb heatsetowych *hubergroup* nosić będzie nazwę Revolution®. Więcej szczegółów już wkrótce na [www.mhp.com.pl](http://www.mhp.com.pl)

Technologia **ISC (!NKredible Super Concentrate)** jest konsekwentną kontynuacją filozofii firmy. Łączy w sobie know-how specjalistów w zakresie spoiw i farb na całym świecie z wiedzą chemików **hubergroup** zajmujących się surowcami. Innowacyjne rozwiązania w dziedzinie doboru surowców a także własny system produkcyjny w połączeniu z technologią **ISC** stanowiły bazę powstania nowych serii farb **!NKredible**. Technologia **!NKredible** zapewnia optymalną szybkość utrwalania się warstwy farby, wysoki połysk oraz wysoką jej odporność na ścieranie.

Dnia 26.07.2007 w hotelu Westin w Warszawie odbyła się konferencja **!NKredible**. Zgromadziła blisko 200 osób z branży.

Podczas konferencji przedstawiona została technologia **ICS (!nkredible Super Concentrate)** oraz wyniki badań wprowadzanych na polski rynek serii farbowych.

Spotkanie z klientami powtórzyliśmy w Gdańsku 20 września br. dla gości z Trójmiasta i okolic. Konferencja cieszyła się również dużym zainteresowaniem.

Nowe serie triadowych farb arkuszowych przetestowane zostały przed oficjalną prezentacją produktów w Polsce w wielu renomowanych drukarniach w kraju.

Wszystkie farby przetestowano z dużym sukcesem w najlepszych polskich drukarniach, a pozytywne wypowiedzi na temat ich jakości potwierdzają nasze słowa.

Katarzyna Paszkowska – Winkowski Sp. z o.o.

„Rzeczywiście wydaje się że Rapida **!NKredible** jest bardziej wydajną farbą niż stosowana u nas Resistista Eco Intensiv 9550. Na próbach nie zauważyliśmy żadnych problemów. A po przebiegu druku widać już, że to dobry produkt.”

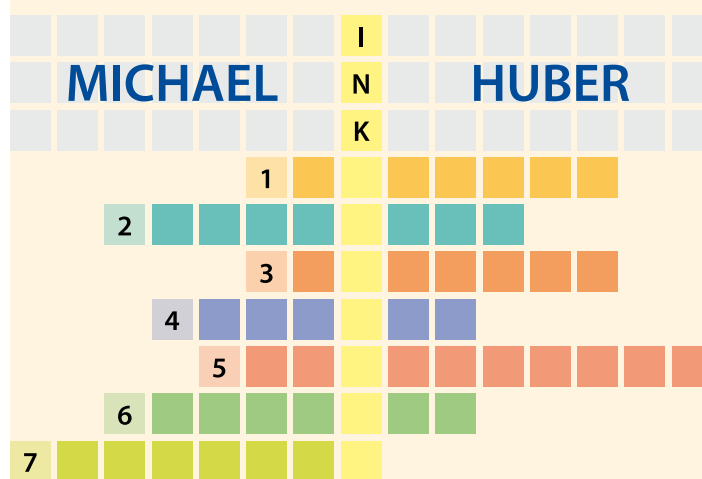
Lech Ciesielski, dyrektor produkcji – Drukarnia WL

„Dałem się namówić Panom na redukcję alkoholu i dotrzymani słowa. Teraz dałem się namówić na próby farby i muszę przyznać, że jeśli docelowy produkt będzie tej samej jakości to firmie Michael Huber w Polsce przybędzie nowy klient.”



Konferencja INKredible w Warszawie

## ROZWIĄŻ KRZYŻÓWKĘ



1. Miasto, w którym mieści się centrala Michael Huber w Polsce
2. Zjawisko występowania na odbitce owalnych jaśniejszych i ciemniejszych plam
3. Profesjonalnie wykonana jest powodem do zadowolenia drukarza
4. Szybkoschnąca seria farb skalowych Michael Huber
5. Podwójny ślad wydrukowanego rysunku na odbitce
6. Lakiery dyspersyjne produkowane przez Michael Huber
7. Popularny wzornik barw specjalnych stosowany w poligrafii

Na poprawne rozwiązania czekamy do końca października pod adresem: [inkredible@mhp.com.pl](mailto:inkredible@mhp.com.pl)  
Dla trzech osób rozlosujemy atrakcyjne nagrody.